



# 列車で巡る

# 満喫コース

「アグリな100」  
ARで紹介

三田市の飲食店、菓子店を食べ歩き、直販店で地元農産品を楽しむコース

## 1 肉のマルセ 三牛志 藍屋

肉のマルセでは、三田牛を販売。藍屋では、三田牛ステーキなどを提供。



移動時間  
約19分

## 2 サンポッパベーカリー本店

兵庫県産の小麦を使った湯種食パンや兵庫県産の米粉を使ったもちもち黒豆パンが人気。



移動時間  
約16分

## 3 パスカルさんだ一番館

地域で栽培された新鮮で安全・安心な農畜産物、名産品、花などを販売。お食事処も併設。



### 三田 拡大図



移動時間  
約18分

## 4 パンプキン

テレビでも度々紹介される「三田牛すきやきパン」を始め、地元の素材を使ったコラボ商品多数。



移動時間  
約8分

## 5 サント・アン

英国田舎風の建物が目印。地元産の農産物を使った焼き菓子、ケーキを販売。ティールームも併設。



- ・季節により商品が変わります。
- ・時間に余裕をもってお出かけください。
- ・営業時間、料理などは変更になる場合があります。



AR動画は裏面でご覧頂けます。

この他にもアグリな情報が満載!

阪神アグリな 100

検索



阪神北県民局阪神農林振興事務所 農政振興課  
三田市天神 1-10-14 TEL : 079-562-8848



# 列車で巡る

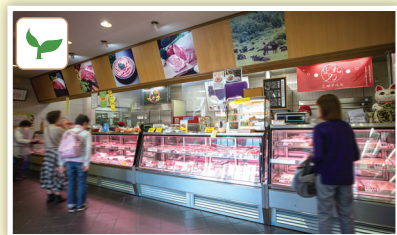
# 三田グルメ

# 満喫コース



「アグリな100」  
ARで紹介

## 1 肉のマルセ・三牛志 藍屋



「肉のマルセ」では、ブランド牛である三田牛や独自ブランドの三田マルセ牛を購入できます。「三牛志 藍屋」では、マルセの三田牛を、名物「溶岩焼きステーキ」で味わっていただけます。



地元産の野菜や  
惣菜も充実



肉のマルセ 住 三田市下相野 306-3 ☎ 079-568-0298  
9時～19時 休 火曜  
三牛志藍屋 住 三田市下相野 319-22 ☎ 079-568-0052  
11時～14時・16時～20時 休 火曜

YouTube

## 2 サンポップベーカリー



地元の食材を使ったグルメな焼き立てパンがいっぱい並ぶお店です。中でも、兵庫県産の小麦を使った湯種食パンや兵庫県産の米粉を使ったもちもち黒豆パンが大人気です。



母子茶を使った  
パウンドケーキ



住 三田市三輪 1丁目 6-12 ☎ 079-563-7037  
7:00～18:00 休 日曜

YouTube

## 3 パスカルさんだ一番館



三田産の米や野菜、肉、加工品のほか、名産品や花など、三田の魅力が詰まったお店です。お食事処も併設されており、生産者による対面販売、試食会などイベントも開催。



三田牛や黒毛和牛など、  
肉コーナーも充実



住 三田市川除 677-1 ☎ 079-563-7744  
9:00～18:00 休 木曜日、年末年始

YouTube

## 4 パンプキン



月に一度は新作パンを発表しており、地元食材を使用したコラボ商品を多彩に展開。看板商品「三田牛すきやきパン」は、遠方から来られるファンがいるほどの人気です。



「肉のマルセ」とのコラボで生まれた  
「三田牛すきやきパン」



住 三田市南が丘 1-50-6 ☎ 079-563-7391  
7:00～19:00 休 毎月第2月曜日  
(祝日等により変更する場合があります)

YouTube

## 5 サント・アン



地域の食材にこだわって「三田丹波菓子」として販売しています。季節に応じた限定メニューとして、地域の栗を使ったパフェやソフトクリームなども販売しています。



三田産米粉と丹波黒を  
使ったマドレーヌ



住 三田市南が丘 2丁目 7-10 ☎ 079-564-5383  
10:00～18:00 休 不定休(但し1/1～3は休み)

YouTube

「アグリな100」  
ARで紹介

阪神地域の「農」と「食」に関わる魅力的な場所・施設を動画で紹介します。

使い方

無料アプリ(cocoar)  
をインストール



AppStore



Play

上記 QR コードから  
ダウンロードできます

アプリを起動して  
マーカーにかざす



マーク  
が付いた写真です

コンテンツが  
再生されます

YouTubeでも  
視聴可能です

